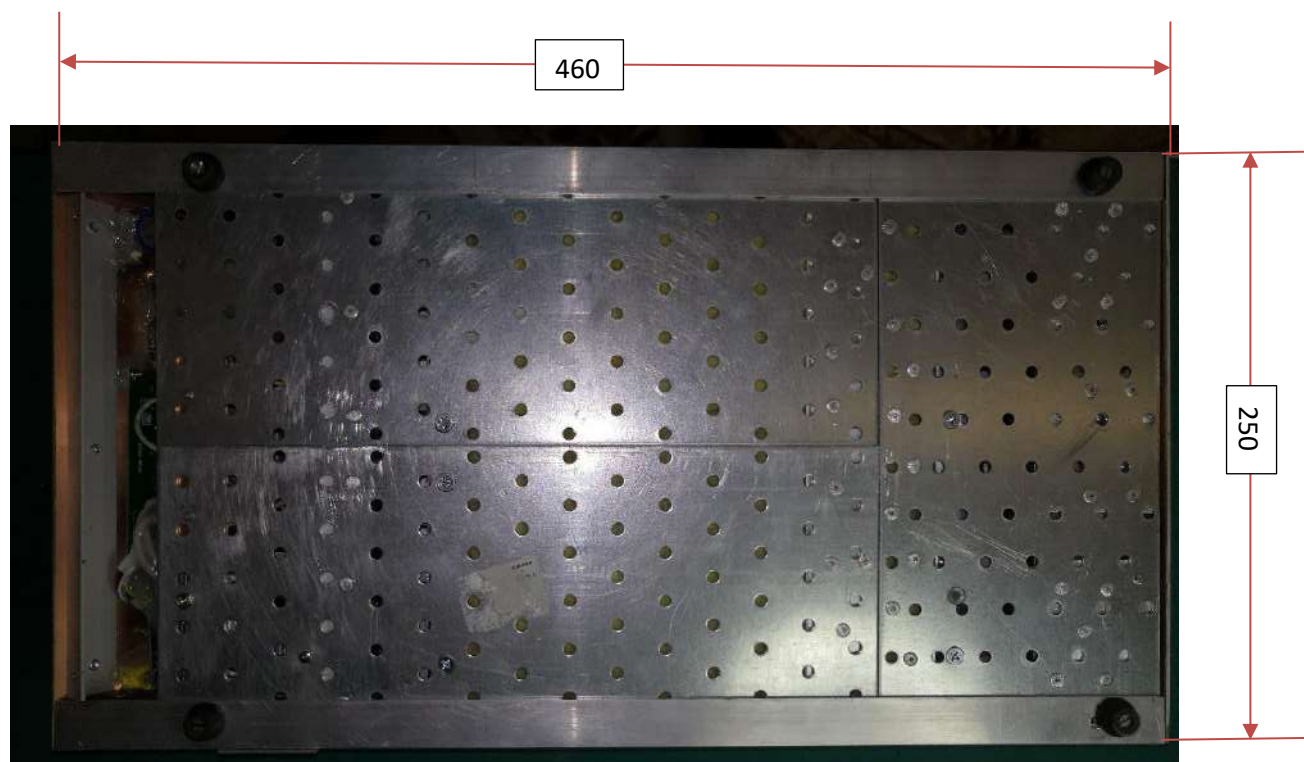
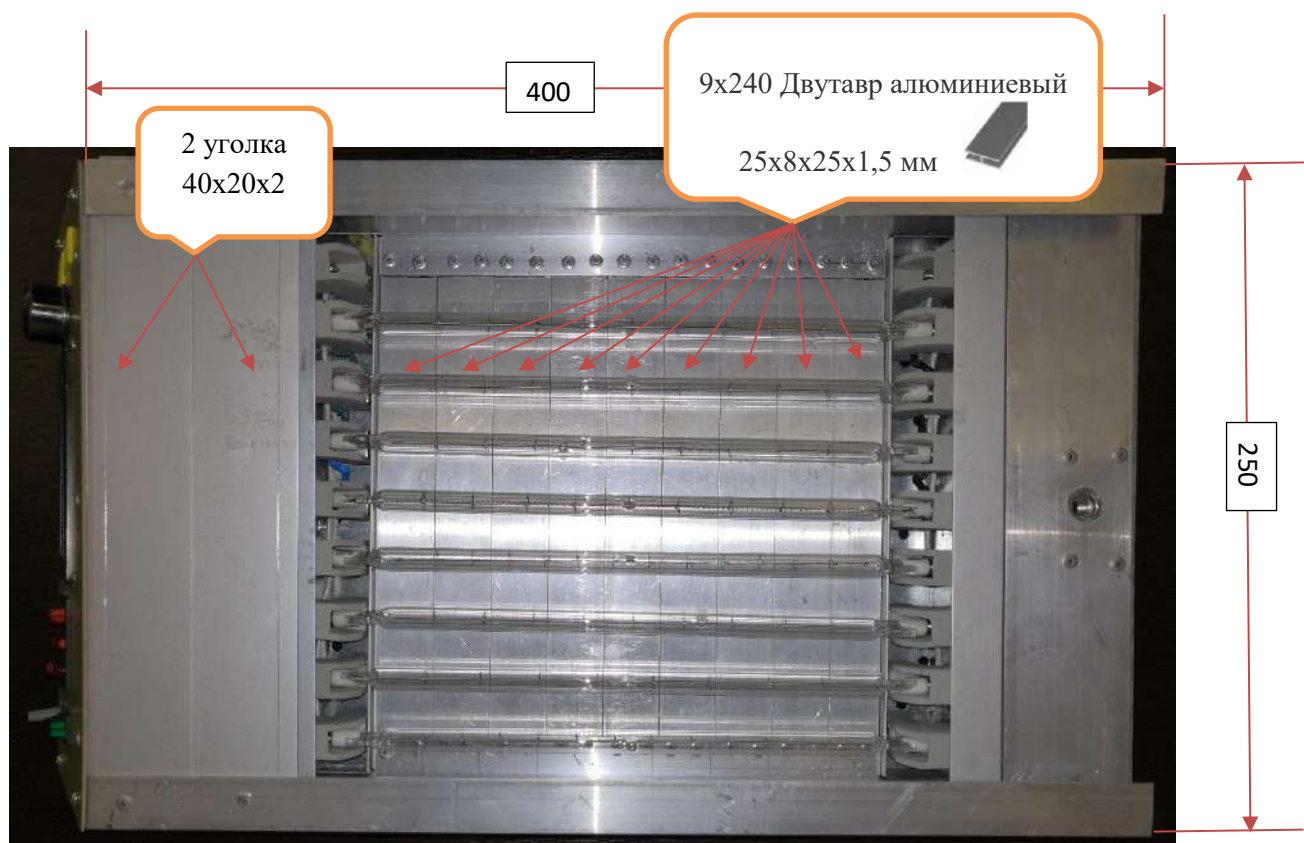


Размеры и материалы. (ИК паяльной станции v2)





2 уголка
50x20x2



4x80 мм. швеллер
15x10x1

2x100 мм. швеллер
15x10x1



2x265 мм. уголок
10x10x1



3 пластины 300x120x2 можно
2 пластины 450x120x2
(металл)

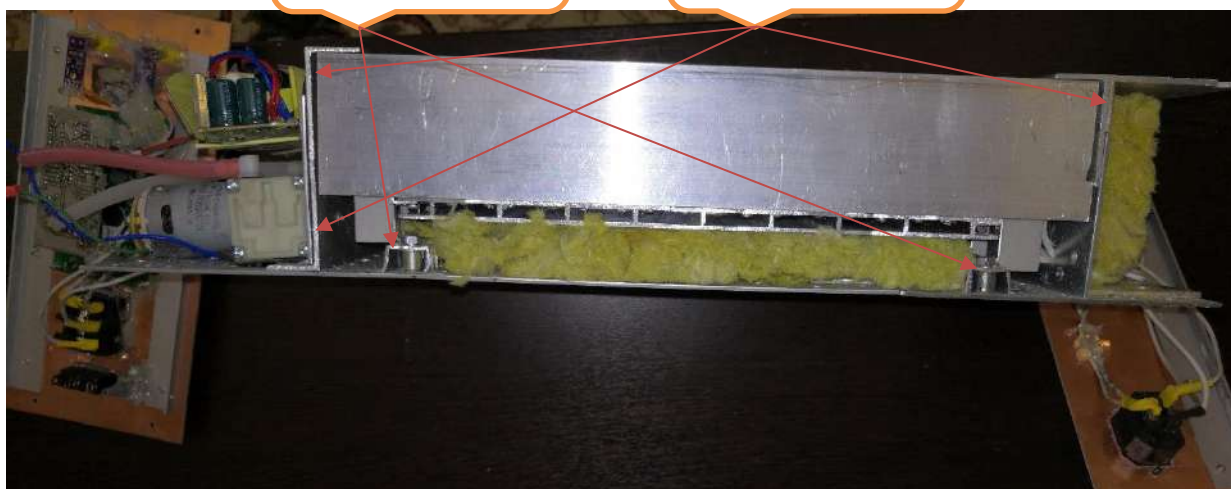
420



240



Пластина
опорная 60x60x2 мм, гайка
M8-M10

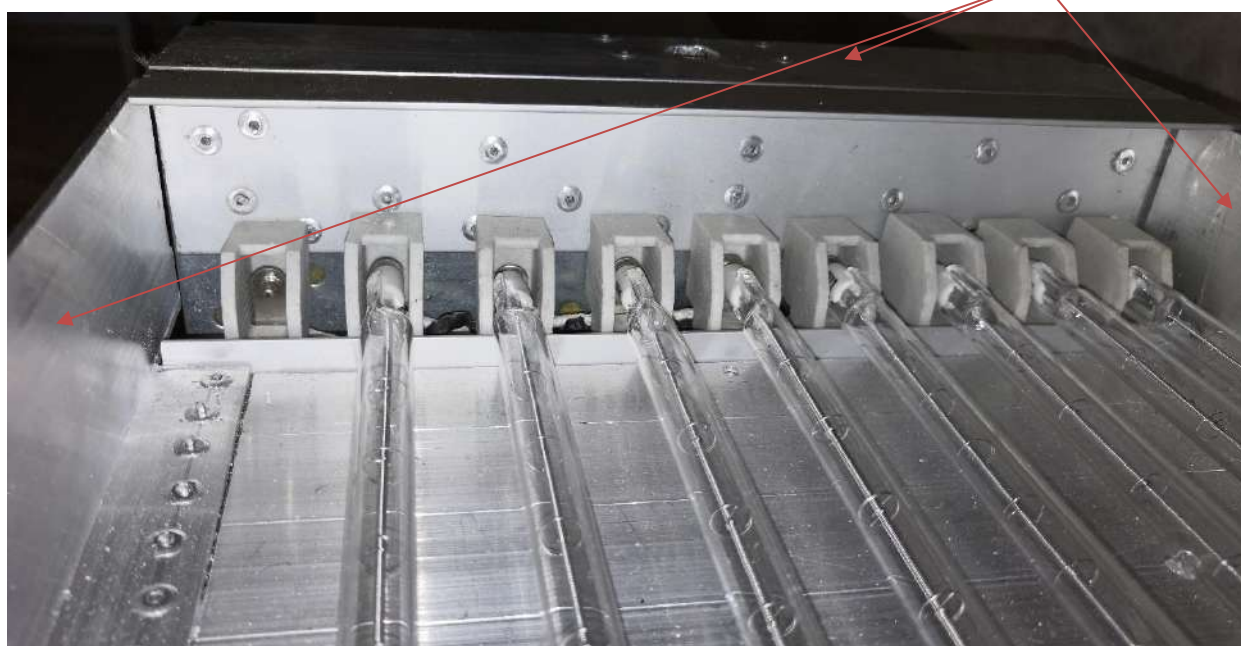


2x240 мм.
швеллер 15x10x1

3x240 мм. уголок
40x20x2

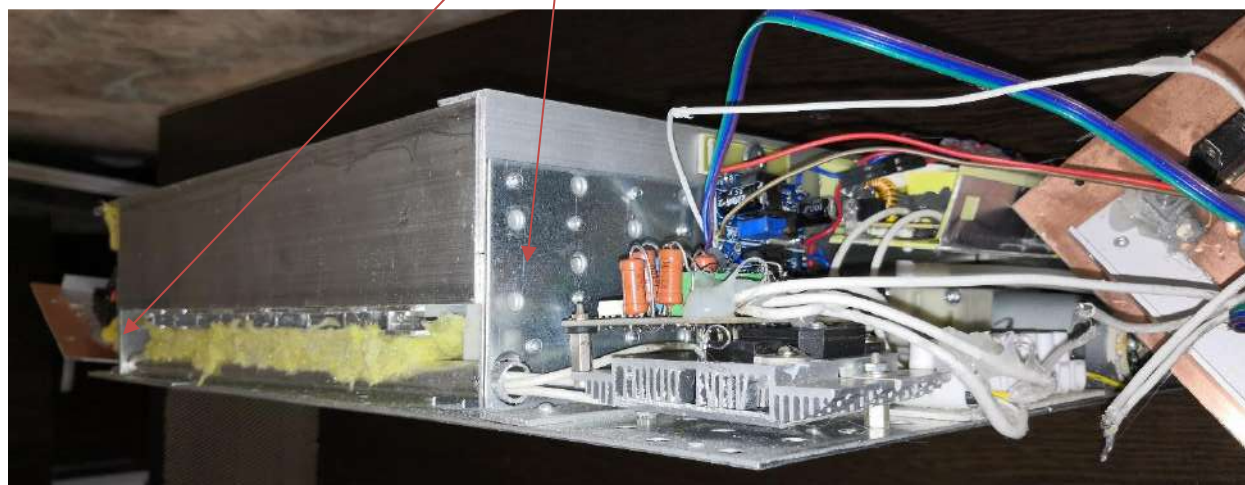


1x240 мм.-2x280
уголок 50x20x2



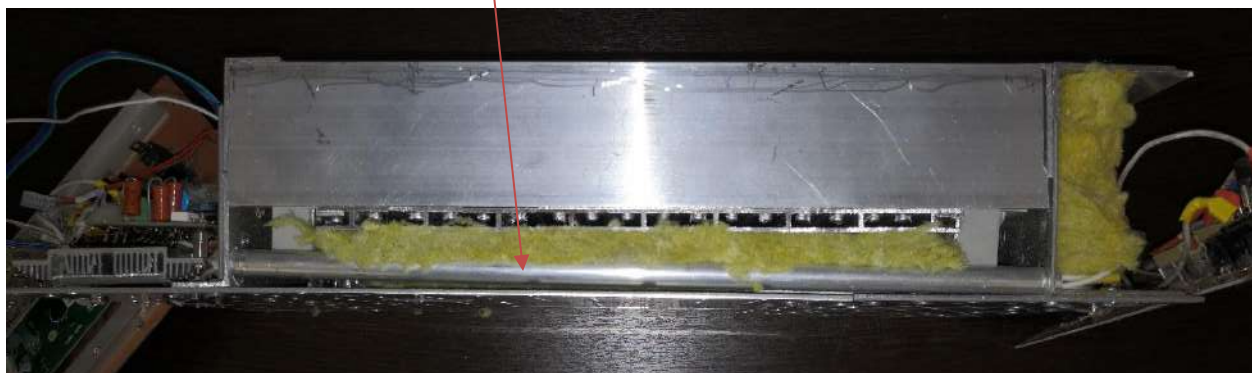


2 пластины
240x60x2 (металл)

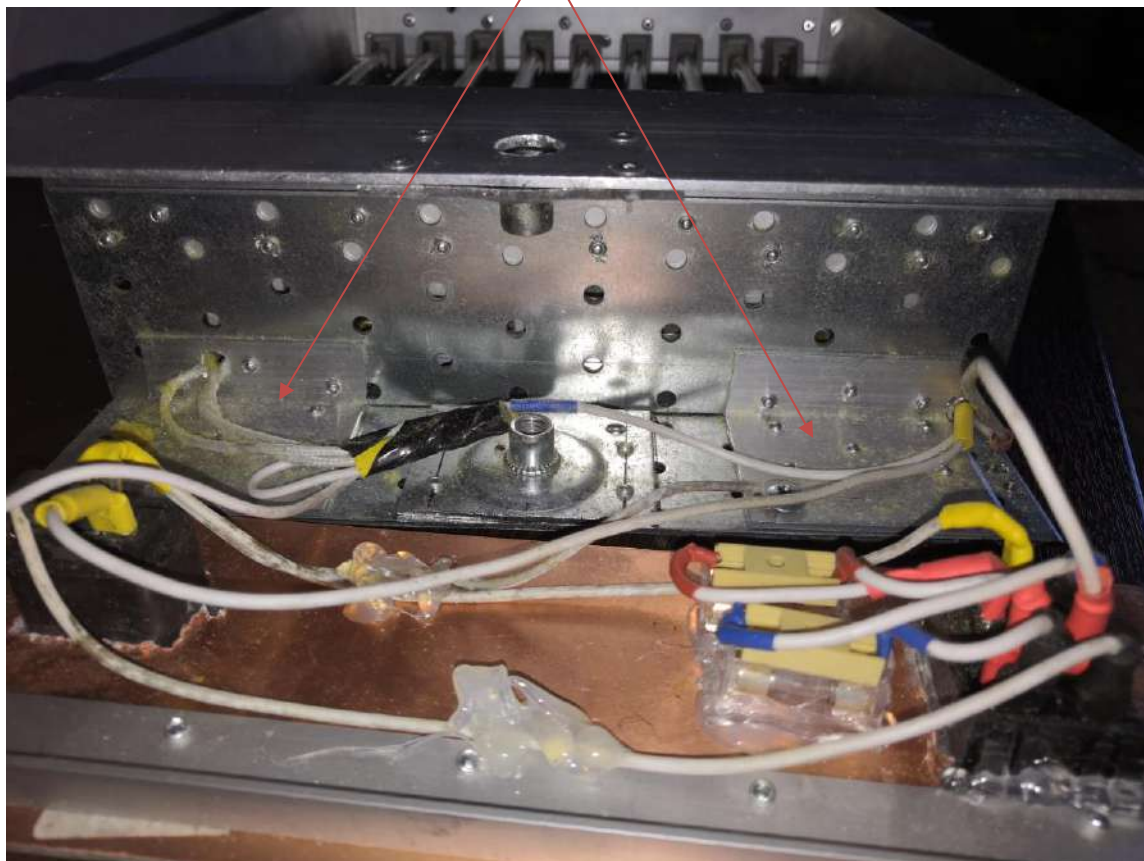


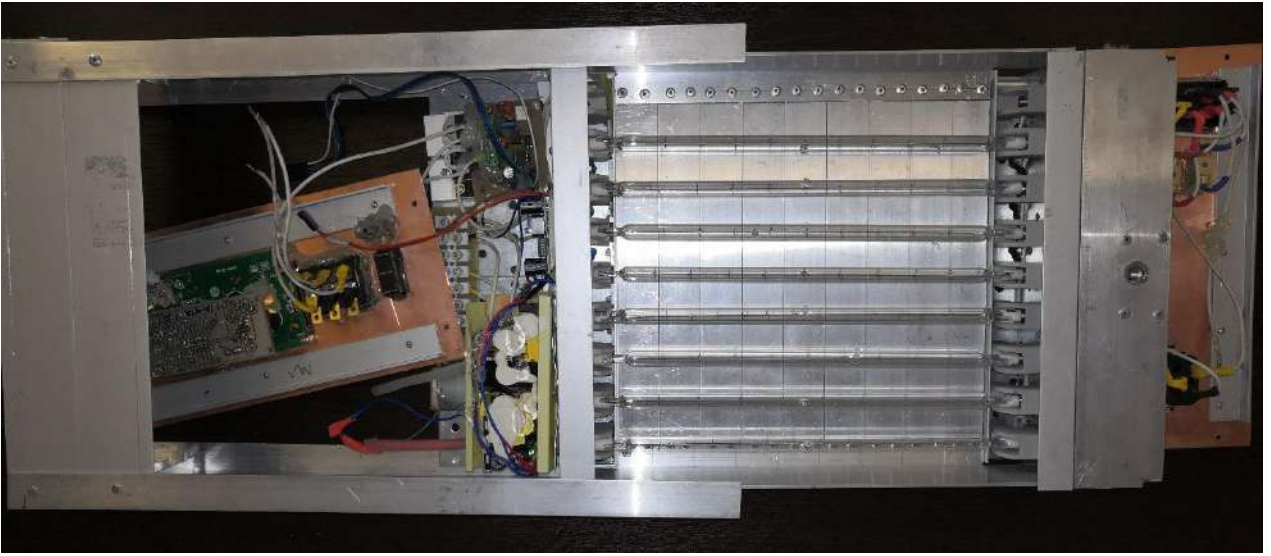
1х300-Труба 10х10х1000х10

мм, алюминий



2х60 мм уголок
50х20х2







Сетка алюминиевая

330

235

