



Шаговые двигатели

Шаговые двигатели FL130BYG имеют самый большой крутящий момент из всех предлагаемых моделей.

- Величина полного шага $1,8^\circ$
- Погрешность углового шага $\pm 0,09^\circ$
- Погрешность сопротивления обмоток двигателя 10%
- Погрешность индуктивности обмоток двигателя 20%
- Максимальное радиальное биение вала двигателя 0,02мм
- Максимальное осевое биение вала двигателя 0,08мм
- Максимальная допустимая осевая нагрузка на валу 60Н
- Максимальная допустимая радиальная нагрузка на валу 220Н.

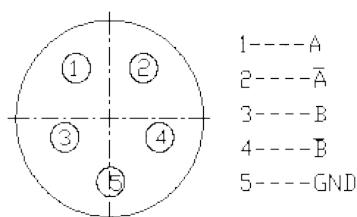
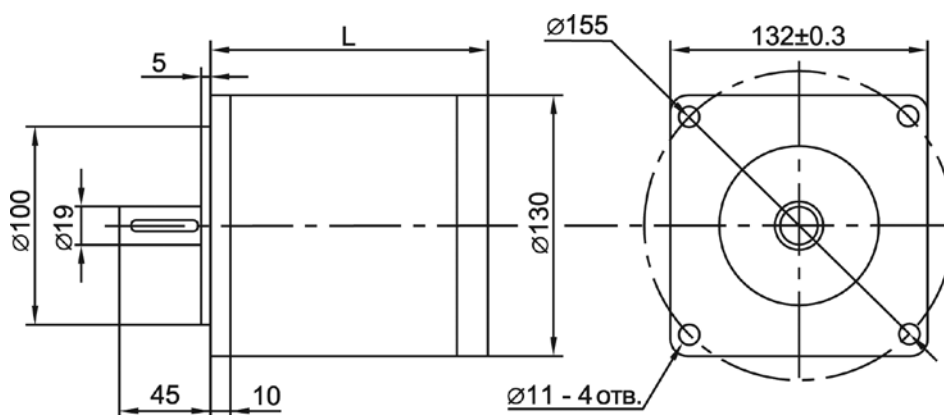


Наименование	Ток/фаза	Крутящий момент ¹	Длина L	Шпонка	Диаметр вала D	Момент инерции ротора	Число фаз
Вал с одной стороны	A	8	мм	мм	мм	кг*см ²	-
FL130BYG2501	6,0	270	165	5x25	19	33	2
FL130BYG2502	7,0	400	230	5x25	19	48	2
FL130BYG2503	7,0	500	270	6x25	22	60	2

¹ Максимальный квазистатический синхронизирующий момент

Рекомендуем для этого двигателя:

Блоки управления	SMD-80M-02
Муфты	BF2-19x20

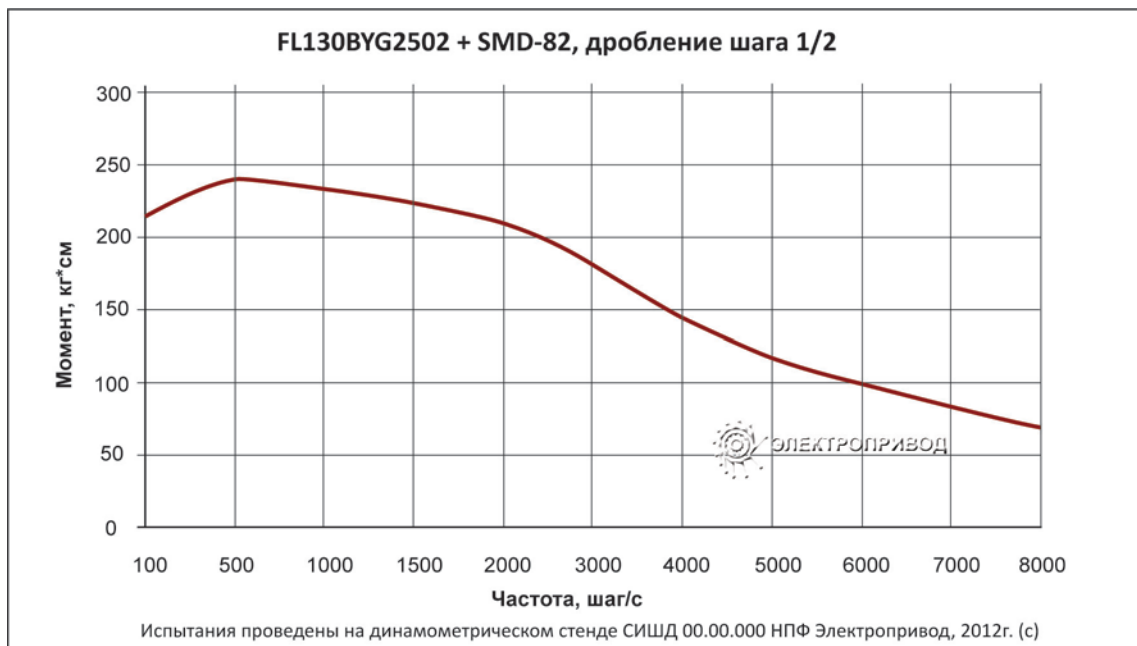


Шаговый двигатель FL130BYG2502

Ток фазы 7,0 А

Блок управления **SMD-82** (напряжение 220 В)

Дробление шага 1/2

**Шаговый двигатель FL130BYG2503**

Ток фазы 7,0 А

Блоки управления **SMD-82** (напряжение 220 В)

Дробление шага 1/2

