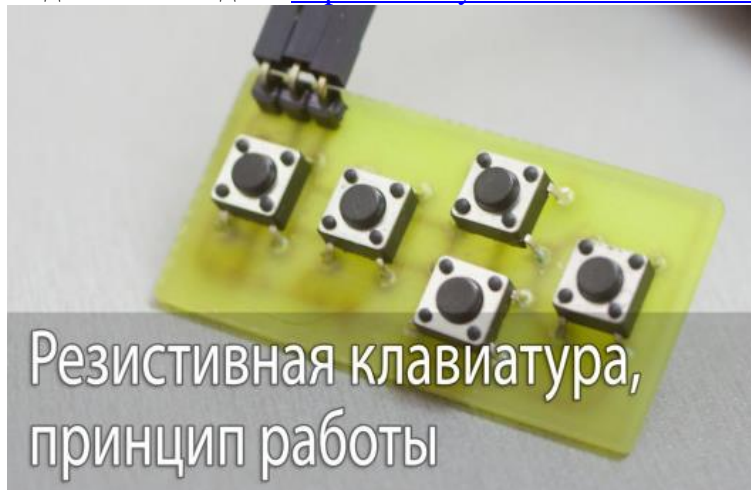
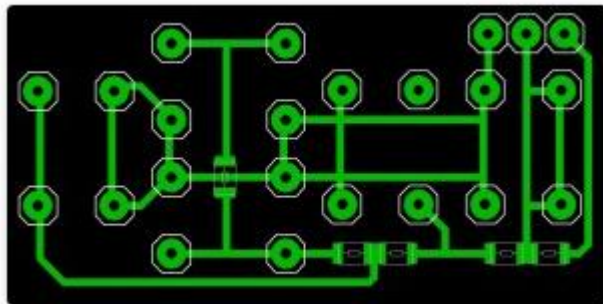


Резистивная клавиатура, принцип работы, код из видео

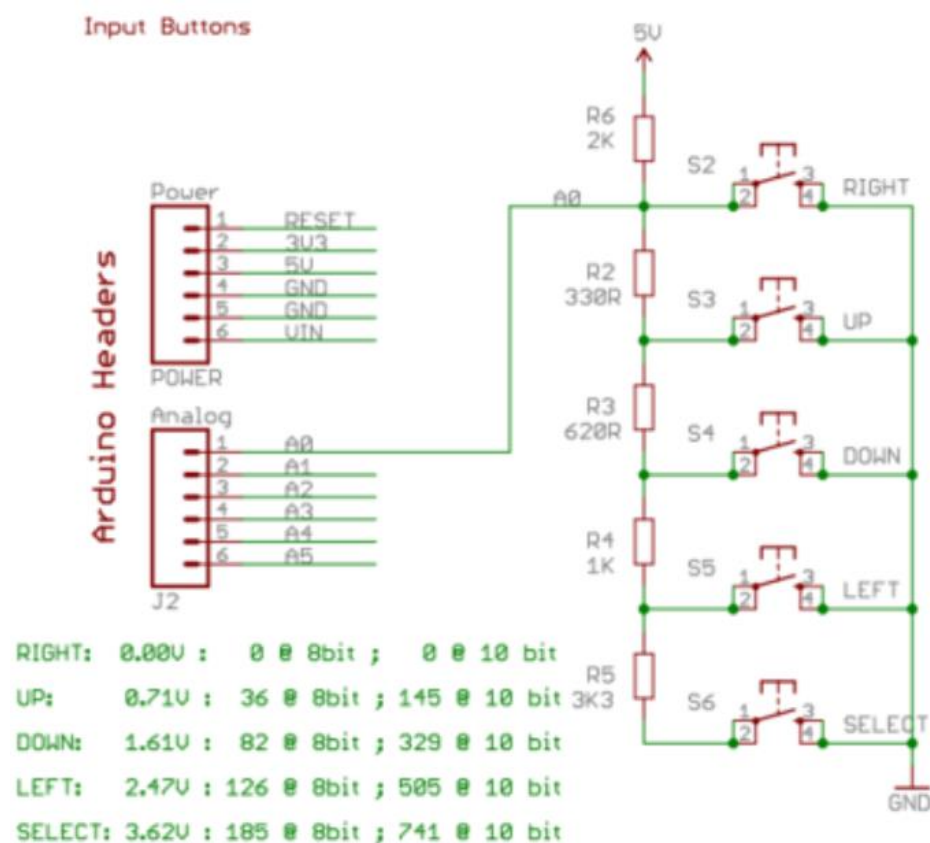
Резистивная клавиатура или о том, как подключить кучу кнопок на один аналоговый вход ардуины.
Код из этого видео.: <https://www.youtube.com/watch?v=6aUEms-pg5I>



плата в формате [.lay](#)



номиналы резисторов можно подсмотреть на схеме LCD
шилда.



КОД

```
byte key(){
  int val = analogRead(0);
  if (val < 50) return 1;
  else if (val < 150) return 2;
  else if (val < 350) return 5;
  else if (val < 500) return 4;
  else if (val < 800) return 3;
  else return 0;
}

// the setup routine runs once when you press reset:
void setup() {
  // initialize serial communication at 9600 bits per second:
  Serial.begin(9600);
}

// the loop routine runs over and over again forever:
void loop() {
  // read the input on analog pin 0:
  int sensorValue = analogRead(A0);
  // print out the value you read:
  Serial.print(key());
  Serial.print(" ");
  Serial.println(sensorValue);
  delay(1);          // delay in between reads for stability
}
```

Запись опубликована [05.12.2015](#) в рубрике [Обзоры](#) с метками [.lay](#), [клавиатура](#).

<http://arduino-lab.pw/index.php/2015/12/05/rezistivnaya-klaviatura-princip-raboty/>