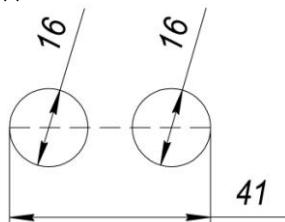
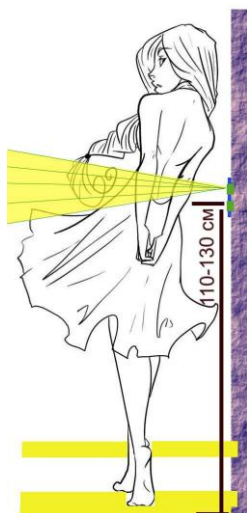


### Ультразвуковой датчик присутствия, установка и инструкция по эксплуатации.

Напряжение питания	7 – 20 вольт постоянного тока.
Ток потребления	2 ма , в режиме срабатывания.
Расстояние чувствительности датчика	От 10 см до 150 см
Рекомендуемая зона работы датчика	От 10 см до 100 см
Напряжение на сигнальном выходе датчика	0,6 вольт в режиме ожидания, 4,8 – 5,1 вольт в режиме срабатывания



Чертеж врезки  
отверстий для  
сенсоров  
ультразвукового  
датчика



Установить датчик можно на любую ровную вертикальную поверхность, с рекомендуемой высотой от пола 10 -130 см и расстоянием 10-50 см от первой ступени лестницы. Датчик устанавливается строго вертикально относительно стены для исключения ошибки срабатывания при приближении с левой или правой стороны к датчику. Расположение сенсоров датчика может быть как горизонтальным, так и вертикальной, рекомендуется перед полной установкой датчика определить наилучшую ориентацию для вашего помещения.

#### Настройка датчика.

1. Подать питание на датчик, светодиод индикации датчика начинает мигать короткими вспышками.
  2. Ограничить зону действия датчика , поставив экран или попросить встать помощника.
  3. Нажать кнопку на плате датчика не менее 5 сек, загорится непрерывно светодиод индикации режимов датчика. Отпустите кнопку. Датчик настроен. Проверьте зону работы датчика, при нахождении в зоне работы препятствия светодиод индикации режимов датчика будет мигать с удвоенной частотой.
- Подождите 15 минут для полного входа датчика в рабочий режим.**

#### Гарантийные условия

На датчик распространяется гарантия, гарантия составляет 6 месяцев со дня покупки. Бесплатный ремонт или замена компонентов целиком осуществляется только после проведения экспертизы, доказывающей, что выявленные дефекты появились в процессе производства. В таком случае мы осуществляем бесплатную доставку и замену комплекта или возврат полной стоимости комплекта.